

2024 Benefits Annual Enrollment

October 30 - November 13, 2023



Enrollment Check List

- o Choose between scheduling an appointment with a Benefits Counselor or using the Workday Portal.

- o Review you have the proper information to add a Dependent. Information needed will be their First and Last Name, Date of Birth, Social Security Number, and Gender.

- o Add your Beneficiary information. In order to designate a Beneficiary, you will need their Full Name, Relationship, and their home address.

- o Review all Benefit Plans to ensure you are selecting the best option for you and your Family.

- o Review a Health Savings Account or a Flexible Spending Account. Decide if you would like to enroll in one of the accounts to help assist paying Health Care Expenses. *Please note depending on the Medical Insurance you enroll in, will depend on which Account you are eligible to participate in.



What's Inside

Page 1	Welcome, How to Enroll
Page 2	Benefit Options, Eligibility, Life Events
Page 3	Medical
Page 4	Health Savings Account
Page 5	Flexible Spending Accounts, Virtual Visits
Page 6	Dental, Vision
Page 7	Employee Assistance Program
Page 8	Life, Disability
Page 9	Hospital Indemnity, Accident
Page 10	Critical Illness, Identity Theft Protection
Page 11	Additional Programs Available to Employees and Dependents
Page 12	Important Notices
Page 13	401(k)
Page 14	Contact Information

Welcome

We strive to offer a benefits package that gives our employees peace of mind in knowing that the most important things in life are protected—your family, your finances, and your future. We recognize the importance of being able to provide our employees and their families with quality benefits as part of their overall compensation package. This benefit guide highlights the many benefit options available to you. Benefits enrollment is your annual opportunity to enroll in or make changes to your benefits.

How to Enroll

We encourage you to speak with a benefit counselor over the phone. During your appointment, the counselor will answer your questions, add/change dependents, and help you enroll in benefits for 2024. **All HSA and FSA participants must update** their contributions for 2024. If no action is taken, your current elections, except HSA and FSA, will remain as-is and rate changes will be applied effective January 1, 2024.

Beginning October 16, 2023, you can pre-schedule your appointment with a counselor. Call **844-552-6131**, Monday - Friday, 7:00 am - 7:00 pm Central Time or log on to **Webber.MyBenefitsAppointment.com**. A counselor will call you at your scheduled time. If you need to reschedule your appointment, call 844-552-6131.

Fill out the information below to prepare for your one-on-one enrollment meeting with the benefit counselor.

Schedule Appointment

Call 844-552-6131, M - F, 7 a.m. - 7 p.m. Central or log on to webber.mybenefitsappointment.com

Appointment Date: _____ Appointment Time: _____

Confirm Dependent Information

Gather dates of birth and Social Security Numbers

Enroll Online

If you prefer to enroll without the guidance of a professional benefit counselor, please login to your Workday portal.



Your Benefit Options

Benefits enrollment is your annual opportunity to enroll in or make changes to your benefits. Your 2024 benefit options include:

- Medical & Pharmacy Benefits
- Dental Insurance
- Vision Insurance
- Flexible Spending Accounts
- Employee Assistance Program
- Life and AD&D Insurance
- Short Term Disability Insurance
- Long Term Disability Insurance
- Hospital Indemnity
- Accident Insurance
- Critical Illness Insurance
- LifeLock Identity Theft Protection

Eligibility

Regular full-time employees scheduled at least 30 hours per week are eligible to participate in the medical plans. If you enroll, then your dependents may also participate. An eligible dependent is considered to be:

- Your legal spouse.
- Your domestic partner.
- Your domestic partner's child.
- You or your spouse's child who is under age 26, including a natural child, stepchild, a legally adopted child, a child placed for adoption or child for whom you or your spouse are the legal guardian.
- An unmarried child age 26 or over who is or becomes disabled and dependent upon you.
- A dependent also includes a child for whom health care coverage is required through a Qualified Medical Child Support Order or other court or administrative order.

Life Events

The only time throughout the year you can make a change to your Benefits Election, is if you have a qualifying life event, which includes:

- Marriage or divorce
- Birth or adoption
- Death of spouse or child
- Gain or loss of other coverage
- Dependent child reaching age 26
- Becoming eligible for Medicare
- Loss or gain of Medicaid and/or CHIP

If you experience one of these changes, please email: benefits@wwebber.com. Changes must be made within 31 days of the Life Event.

Medical

There's nothing more important than your health. And, because each person's health care needs are different, the company offers two medical plan options through United Health Care: **HD1 and EPO2. Employees enrolled in the HD1 Medical Plan will be automatically enrolled in a Health Savings Account and will receive a \$100 per month employer contribution.** Please review the table below for each plan's coverage details.

Medical Plan Features		
Benefit	HD1	EPO1
	<i>HSA Eligible</i>	
Calendar Year Deductible		
Individual / Family	\$3,200 / \$6,400	\$2,000 / \$4,000
Out-of-Pocket Calendar Year Maximum <i>(Includes deductible)</i>		
Individual / Family	\$6,350 / \$12,700	\$5,000 / \$10,000
Covered Services		
Preventative Care	Covered 100%	Covered 100%
Primary Care Physician	20% AD*	\$25 copay
Specialist	20% AD*	\$25 copay / \$50 copay
Virtual Visits	\$0 Consult Fee	\$0 copay
Hospital Services	20% AD*	20% AD*
ER (Provider & Facility)	20% AD*	\$300 copay + 20%
Urgent Care	20% AD*	\$75 copay
Prescription Benefits		
Generic	Meet deductible, then \$10 copay	\$15 copay
Preferred Brand	Meet deductible, then \$35 copay	\$35 copay
Non-preferred Brand	Meet deductible, then \$60 copay	\$70 copay
Mail Order <i>90-Day Supply</i>	Meet deductible, then 2.5x copay	2.5x copay
Weekly Deductions		
Employee Only	\$13.20	\$68.20
Employee + Spouse	\$50.00	\$225.50
Employee + Children	\$50.00	\$180.40
Family	\$60.00	\$357.50

* AD= After Deductible

IMPORTANT NOTE: If you receive services outside of the UHC CHOICE network, there are no benefits.

Health Savings Account (HSA)

A Health Savings Account (HSA) is a bank account through Optum Bank that allows you to contribute funds for your medical expenses on a pre-tax basis. Your HSA can be used to offset high deductibles and other out-of-pocket medical expenses in the current year or in the future. You own the money in your HSA account and it is yours to keep, even when you change plans or retire. The funds can roll over from year to year and you do not pay tax on withdrawals used for qualified medical expenses. All participants must update their contributions for 2024 with the guidance of a benefit counselor or through the Workday Profile.

- **Employees enrolled in the HD1 Medical Plan will be automatically enrolled in a Health Savings Account and will receive a \$100 per month employer contribution.**
- You can use the money in your account to pay for qualified medical expenses such as copays, deductibles, coinsurance, prescriptions, dental, and vision expenses. You can find a complete list of eligible expenses on IRS Publication 502 at www.irs.gov.
- Any unused funds remain in the account and roll over from year to year. You can contribute money and allow it to grow in the account without worrying about losing it!
- Funds can be used for any immediate family member, regardless of whether or not they are covered on your medical plan.
- The account is yours to keep even if you leave the Company or retire. If you choose a medical plan other than the HSA plan next year, you will be able to use the account for qualified expenses. You will not be able to contribute unless you are enrolled in a high deductible health plan that meets IRS requirements. If you have money in the account after retirement, you can withdraw the funds as cash without penalty (after age 65).
- Due to IRS regulations, you are not able to contribute to an HSA if you are enrolled in a Healthcare Flexible Spending Account (HCFSA), even if through your spouse's plan, or if you are enrolled in, or are eligible for Medicare.

2024 HSA Maximum Contribution Amounts*	
Individual	\$4,150
Family	\$8,300
Catch-Up Contributions (age 55 and older)	\$1,000

**HSA Limits are subject to IRS guidelines and may change.*

Flexible Spending Accounts

Healthcare Flexible Spending Account (HCFSAs)

A Healthcare FSA allows you to set aside pre-tax dollars to pay for qualified medical expenses, such as copays, deductibles, medical exams, limited over-the-counter items, prescription eye wear, out-of-pocket dental expenses, etc. All participants must update their contributions for 2024 with the guidance of a benefit counselor or the Workday portal.

Important Note: You may have either an HCFSAs or an HSA, but not both.

As of the printing of this benefit guide, the 2024 maximum Healthcare FSA is \$3,050. This amount is subject to change. Any money left in the FSA at the end of the plan year will be forfeited. This is called the Use It or Lose It provision.

Dependent Care Flexible Spending Account (DCFSA)

Qualified dependent care expenses can be paid with pre-tax dollars that are payroll deducted into this account. A few examples include child care for dependent children, care of physically or mentally handicapped dependents, or care for elderly dependent parents. The annual maximum contribution is \$5,000 (\$2,500 if you are married and filing separate tax returns).

Changes to either kind of FSA cannot be made unless you experience a qualifying life event, so choose your FSA election carefully.

Healthcare FSA and Dependent Care contribution limits are subject to IRS guidelines and may change.



Virtual Visits

A Virtual Visit lets you see and talk to a doctor from your mobile device or computer. Virtual Visit doctors use e-prescribing to submit prescriptions to the pharmacy of your choice. Anyone covered under your UnitedHealthcare medical plan is eligible to utilize Virtual Visits. There are multiple Virtual Visit options available.

To access this service, please visit www.myuhc.com or download the UnitedHealthcare app on the Apple App Store or Google Play Store.

Dental

Because maintaining your smile is important, the company offers two dental plans through UnitedHealthcare. Although you have the option to see any provider you wish, you will receive the best benefits when you choose an in-network dentist. You can find a participating dentist at www.myuhcdental.com. The following is a summary of your dental plan:

Dental Plan Features		
	Low	High
Calendar Year Deductible and Maximum		
Benefit Maximum <i>Per covered individual</i>	\$2,000	\$5,000
Individual / Family Deductible	\$50 / \$150	\$50 / \$150
Covered Services		
Diagnostic and Preventive <i>Exams, cleanings, X-rays</i>	100% 2 cleanings in 12 months	100% 2 cleanings in 12 months
Basic Services <i>Fillings, extractions</i>	80% after deductible	80% after deductible
Major Services <i>Crowns, bridges, dentures</i>	50% after deductible	50% after deductible
Orthodontia <i>Child only</i>	Not Included	50% \$1,000 lifetime max per child
Weekly Deductions		
Employee Only	\$5.79	\$7.57
Employee + Spouse	\$11.59	\$15.12
Employee + Children	\$14.53	\$17.08
Family	\$21.24	\$25.55

Vision

We are proud to offer vision benefits through UnitedHealthcare. Although you have the option to see any provider you wish, you will receive the best benefits when you choose an in-network doctor. You can find a participating vision provider at www.myuhcvision.com. The following is a summary of your vision plan:

Vision Plan Features	
Covered Services Once per Calendar Year	In-Network
Exam	\$10 copay
Frames	\$25 copay up to \$150 retail
Glass Lenses	\$25 copay
Contact Lenses	Up to \$150 reimbursement
Weekly Deductions	
Employee Only	\$1.59
Employee + Spouse	\$3.02
Employee + Children	\$3.55
Family	\$4.99



Employee Assistance Program (EAP)

When you face significant problems that disrupt life at home or at work, having a counselor to talk with can help you through the difficult times. The EmployeeConnect Employee Assistance Plan (EAP) is a professional counseling service offering confidential help for day-to-day concerns or during difficult times. Counseling is a free benefit provided for all employees. EAP specialists can help with a wide range of life's concerns, such as:

- Personal issues
- Legal information
- Financial questions
- Work-life needs
- Three Face-to-Face Visits

If you call a counselor, he or she will refer you to a local counselor or to resources in your community. The EAP is available over the phone or online.

- Phone: 800.311.4327. Clinicians are available by phone 24 hours a day, seven days a week.
- Online: www.GuidanceResources.com. Company Web ID: GEN311

Company Paid Life Insurance

Basic Term Life and Accidental Death and Dismemberment Insurance (AD&D) is available at no cost to you and is paid for by the company. You are automatically enrolled in the plan. In the event of your death, the Basic Life plan pays your beneficiary \$50,000 (benefit is reduced after age 65). If you are dismembered, lose your sight or hearing, or die in an accident, the AD&D pays a benefit up to \$50,000 depending on the type of injury suffered.

Voluntary Life Insurance

Voluntary Life Insurance and Accidental Death and Dismemberment Insurance (AD&D) is available to all employees for purchase in addition to your basic coverage. If you purchase coverage for yourself, you may also purchase coverage for your dependents. Employees must elect coverage for themselves in order to obtain coverage for a spouse and/or children. Any election or change that is equal to or less than the guarantee issue will not require an Evidence of Insurability. Rates will be confirmed during enrollment with a counselor or via the Workday portal.

	Benefit Increment	Max Amount	Guarantee Issue
Employee	\$10,000	lesser of 5x earnings or \$500,000	\$250,000
Spouse	\$5,000	\$75,000, not to exceed employee's amount of coverage	\$75,000
Child	\$2,000	\$10,000	N/A

Voluntary Disability Insurance

Voluntary Disability Insurance protects a portion of your income if you become disabled due to an injury or illness and are unable to work. You pay for this benefit through convenient payroll deductions.

	Benefit Amount	Maximum Benefit	Benefits Begin After	Benefits Duration
Short Term Disability*	60% of weekly pay	\$1,000 per week	7 days	Up to 25 weeks
Long Term Disability**	60% of monthly pay	\$5,000 per month	180 days	Up to 24 months for your own occupation

*You may not be eligible for benefits if you have received treatment for a condition within three months prior to your effective date under this policy until you have been covered under the policy for six months.

**Under this policy, if you have received treatment for a condition within the 12 months before your coverage effective date, you may not be eligible for benefits until you have been covered under the policy for 12 months, or remain treatment-free for six consecutive months.

Hospital Indemnity

Even with health insurance, a stay in the hospital can become costly quickly as out-of-pocket charges begin to add up. Hospital Indemnity Insurance can reduce the financial and emotional stress of a hospital stay by providing a lump-sum cash benefit directly to you that can be used however you need, whether that's for coinsurance or childcare. This benefit is paid in addition to what your medical plan may provide and is available for you, your spouse, and your children and can be used regardless of pre-existing conditions, without undergoing a health exam. **Includes a \$50 wellness benefit per year per insured when a defined health assessment is completed; a COVID-19 vaccine qualifies!**

The table below reflects the coverage amounts for hospital confinement:

Coverage Amounts	
Hospital Admission Benefit	\$500, up to five times per calendar year
ICU Admission Benefit	\$1,000, up to five times per calendar year
Hospital Confinement Benefit	\$100 per day, up to 30 days per confinement
ICU Confinement Benefit	\$200 per day, up to 30 days per confinement

Accident Insurance

Since accidents can happen at any time, it's important to be prepared. This policy can help cover the out-of-pocket costs associated with an accident (on and off-the-job), by paying you a benefit depending on the injuries you suffer and the treatment you receive. You can use the money as you see fit, whether to pay for expenses associated with your accident, like an emergency room copay, or to pay for childcare so you can get to the doctor for a follow-up visit. This benefit is paid in addition to what your medical plan may provide and is available for you, your spouse, and your children and can be used regardless of pre-existing conditions, without undergoing a health exam.

- **A \$50 wellness benefit per year per insured when a defined health assessment is completed; a COVID-19 vaccine qualifies!**
- Hospital confinement benefit now included for up to 365 days per covered accident
- Child sports injury benefit
- Child care benefits
- Full spectrum of surgical benefits for covered accidents
- Therapy benefits including physical, occupational, speech, and more

Example Accident Benefits*

Benefit	Amount
Ground Ambulance	\$300
Emergency Room Visit	\$150
Fractured Leg	\$3,375
Crutches	\$100
Physical Therapy Session	\$50
Follow-Up Visit	\$100
Total	\$4,075

Critical Illness Insurance

Critical Illness Insurance provides you with a lump-sum cash benefit in the event you or a loved one is diagnosed with a covered condition such as cancer, heart attack, or stroke. It can help provide financial protection so you can focus on what's really important — getting better. Plus, the plan will also pay you a \$50 annual benefit for completing a qualified health assessment.

Enhanced benefit options:

- Includes COVID-19 diagnosis
- Updated Health Assessment Benefit and screenings, that include routine services such as your annual health check-up, dental exams, vision exams, and more! A COVID-19 vaccine also qualifies!

How the Plan Works

Below is an example of how benefits might be paid.**

1. Joe elects \$20,000 of coverage.
2. Three months after his annual wellness exam, Joe suffers a heart attack.
3. Three years later, he is diagnosed with cancer.

Joe's Critical Illness policy provided the following benefits:

Heart Attack Benefit:	\$20,000
Cancer Benefit:	\$20,000
Total Benefits:	\$40,000

**This example is for illustrative purposes only; your actual benefits may differ.

Identity Theft Protection

1 in 4 people have experienced identity theft. We are happy to introduce LifeLock to help you protect your identity through technology that can detect and alert you to ID threats. You will have access to special plan features at discounted rates.

Program Highlights

- Two plan options so you can be sure you have the level of protection you need.
- Three layers of protection: detect, alert, and restore.
- Both plans include the LifeLock Identity Alert System, lost wallet protection, live member service support, identity restoration support, data breach notifications, and more.
- The Benefit Elite plan is exclusively available as an employee benefit and includes retirement account monitoring.
- Select the Ultimate Plus plan to have access to enhanced benefits such as credit card activity alerts, checking and savings account activity and application alerts, monthly credit score tracking, and more.
- Covers dependents until they reach 26 years old.

LifeLock Plan Features		
Covered Services	Elite	Ultimate Plus
LifeLock Identity Alert System	✓	✓
Identity Restoration Support	✓	✓
Data Breach Notifications	✓	✓
\$1 Million Service Guarantee	✓	✓
Monthly Credit Score Tracking		✓
Priority Live Support		✓
Weekly Deductions		
Employee Only	\$1.96	\$5.88
Family	\$3.92	\$11.76

Additional Programs Available to Employees and Dependents

UHC Real Appeal - www.RealAppeal.com

Learn How to Create Lasting Habits

Did you know that each of your habits can usually be traced back to one repeated decision? Join us and chat with a Real Appeal® coach where you'll receive guidance on how you can create and maintain healthy habits.

Helping You Stay on Track

Real Appeal on Rally Coach™ is an online weight management program. It's available to you at no additional cost as part of your health insurance.



Online Convenience

Set goals, track your meals and activity, stream expert-led workouts, and access hundreds of recipes.



Personalized Support

Communicate 1:1 with an online coach to discuss your specific health goals and circumstances.



Motivational Resources

Join live virtual sessions with your coach and participating members to learn about nutrition, exercise, stress management, and more!

UHC Rewards - *NEW!*

How UnitedHealthcare Supports You

In addition to the resources in this toolkit, our teams are actively helping you engage your employees in UHC Rewards through:

- Communicating with employees at each stage of their Journey; awareness, enrollment and engagement
- Integrating UHC Rewards in:
 - Web and mobile entry points, including myuhc.com
 - Fliers and migration communications
 - New member and onboarding materials
 - Cross-promotion of specific rewardable activities
- Sending communications that encourage employees to activate UHC Rewards when they're newly eligible as well as reminders tied to new program enhancements
- Program mentions in personalized monthly emails and other benefit communications

Livongo - *NEW!*

Helps employees who are diagnosed with either Diabetes or Hypertension.

Diabetes Management Program

- Available for people with either Type 1 or Type 2.
- Unlimited test strips drive real time feedback.
- Goal Setting, Nutrition Tracking, and Activity Recommendations.

Hypertension Management Program

- Smart Blood Pressure Device
- Personal Action Plan and coaching.
- Goal Setting, Nutrition Tracking, and Activity Recommendations.

Hasavi - United Heros App

- Monthly Newsletters
- Challenges within the app to help promote Wellness
- Incentives such as Gift Cards, T-Shirts, etc
- Login information
 - Company name: Ferrovial
 - Coworkers: Hasavi2022
 - Find your team



Important Notices

The following list of notices applies to all benefits-eligible full-time employees:

- Notice Regarding Availability of Health Insurance Marketplace Coverage Options (Employer Exchange Notice)
- Summary of Benefits and Coverage (SBC) and Uniform Glossary
- Notice of Special Enrollment Rights
- Women's Health and Cancer Rights Act (WHCRA) Notices
- Employer CHIP Notice
- HIPAA Notice of Privacy Practices for Protected Health Information
- General Notice of COBRA Rights
- Plan Document
- Summary Plan Description (SPD)
- Notice of Patient Protections

These notices are available online at <https://www.ferrovial.com/en-us/webber/employee-hr-resources/>

401(k) Retirement

Q: When am I eligible to Participate in my Company's 401K?

A: Employees hired prior to June 2023 are eligible to begin contributing to their 401K immediately. Employees hired from July 2023 through September 2023 will be eligible to contribute to their 401K beginning January 1, 2024.

Q: What percent does my Company match on my 401K contributions?

A: The company matches up to 6%.

Q: How can I "rollover" my 401K amount?

A: To initiate the rollover process contact your former 401k vendor, Fidelity will have to be notified, please login to www.netbenefits.com or email the Benefits team to receive a required Roll Over document.



401K INFO

If you would like to make changes or enroll in your 401K please call Fidelity at 800-294-4015(English) or 800-587-5282(Spanish) or visit www.netbenefits.com

If you begin contributing to your 401K at 40 years old and contributed for 20 years

20 Years	3% Contribution	6% Contribution	Difference
Employee Contribution	\$42,000	\$84,000	\$42,000
Employer Contribution	\$42,000	\$84,000	\$42,000
Total Balance (assuming 6% return)	\$162,435	\$324,869	\$162,434



If you begin contributing to your 401K at 20 years old and contributed for 40 years

40 Years	3% Contribution	6% Contribution	Difference
Employee Contribution	\$84,000	\$168,000	\$84,000
Employer Contribution	\$84,000	\$168,000	\$84,000
Total Balance (assuming 6% return)	\$701,364	\$1,402,728	\$701,364

DIFFERENCE: \$1,077,859

Employees are able to withdrawal their 401k Funds at the time of termination, disability, death, aged 59 ½, and roll over contributions. Employees can have one active loan per calendar year, the maximum amount for a loan is either \$50,000 or less then ½ of the vested account balance. The loan repayment maximum is 5 years, Outstanding Balance becomes due immediately, or taxable if you leave the company for any reason. Should you have any questions about your Hardship Withdrawals, please contact Fidelity. Purposes of a hard ship withdrawal include uninsured medical expenses, tuition, purchase of a home/preventing foreclosure/eviction, funeral expenses, and casualty loss. Proof of the reason and amount with be required to submit to Fidelity prior to a withdrawal.



Benefit Contact Information

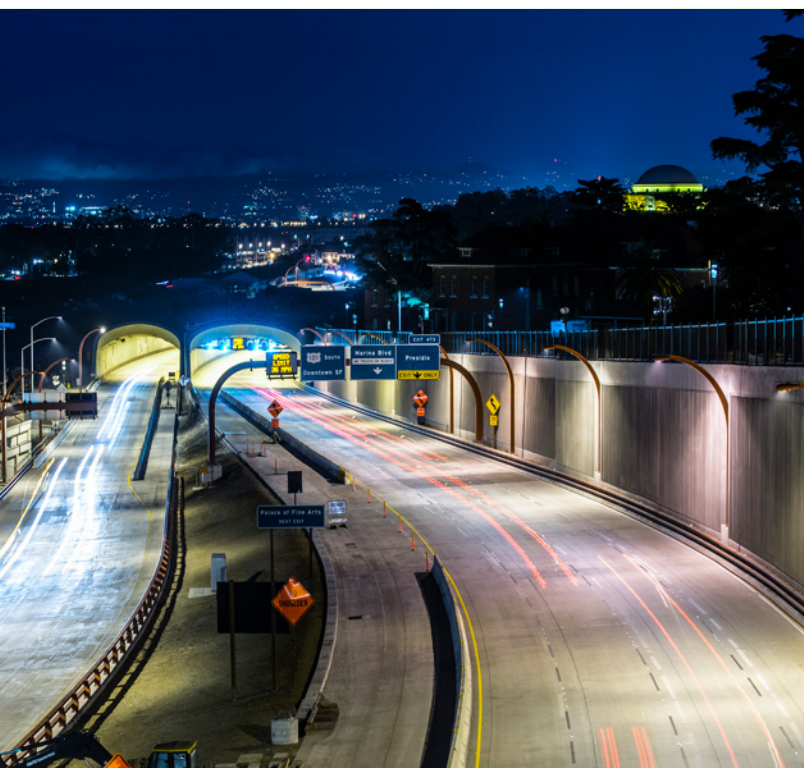
Plan	Plan Provider & Group Number	Phone Number	Website
Medical	UnitedHealthcare 709320	888-334-6970	www.myuhc.com
Virtual Visits	Multiple Options		www.myuhc.com
Dental	UnitedHealthcare High: P8418 Low: P8417	877-816-3596	www.myuhc.com www.myuhcdental.com
Vision	UnitedHealthcare 709320	800-638-3120	www.myuhc.com www.myuhcvision.com
Flexible Spending Accounts	UnitedHealthcare	866-633-2446	www.myuhc.com
Health Savings Account	Optum Bank	800-791-9361	www.OptumBank.com
Identity Theft Protection	LifeLock	800-416-0599	www.LifeLock.com
Accident, Critical Illness, and Hospital Indemnity	Prudential 70876	844-455-1002	www.Prudential.com
Life Insurance	Prudential 70876	800-524-0542	www.Prudential.com
STD and LTD	Prudential 70876	800-842-1718	www.Prudential.com/mybenefits
Employee Assistance Program	GuidanceResources	800.311.4327 Company Web ID: GEN311	www.GuidanceResources.com
401(k): Fidelity	Fidelity	800-294-4015 (English) 800-587-5282 (Spanish)	www.netbenefits.com
Life Events/Status Changes		281-712-4273	benefits@wwebber.com



This brochure provides a highlight of the plans offered by your employer and in no way serves as the Summary Plan Description or plan document for the plans. If any discrepancies exist between this brochure and the plan documents or Webber Policy, the plan documents or policies shall govern. All Summary Plan Descriptions are available through Human Resources. We reserve the right to modify any of these plans at anytime.

Inscripción anual para beneficios 2024

30 de octubre al 13 de noviembre de 2023



webber

ferrovial
construction

Grupo 3

Lista de verificación de inscripción

- o Elija entre programar una cita con un asesor de beneficios o usar el portal Workday.
-

- o Revise que tenga la información correcta para agregar un dependiente. La información necesaria será su nombre y apellido, fecha de nacimiento, número de seguro social y sexo.
-

- o Agregue la información de su beneficiario. Para designar un beneficiario, necesitará su nombre completo, relación y domicilio.
-

- o Revise todos los planes de beneficios para asegurarse de seleccionar la mejor opción para usted y su familia.
-

- o Revise una cuenta de ahorro para gastos de salud o una cuenta de gastos flexibles. Decida si desea inscribirse en una de las cuentas para poder pagar los gastos de atención médica. *Tenga en consideración que la cuenta para la que es elegible depende del seguro médico en el que se inscriba.
-



401K INFO



AE VIDEO

Contenido

Página 1	Bienvenido; Cómo inscribirse
Página 2	Opciones de beneficios, elegibilidad, eventos de la vida
Página 3	Plan médico
Página 4	Cuenta de Ahorro para Gastos de Salud
Página 5	Cuentas de gastos flexibles, visitas virtuales
Página 6	Plan odontológico y oftalmológico
Página 7	Programa de Asistencia al Empleado
Página 8	Seguro de vida, Seguro por discapacidad
Página 9	Indemnización por hospitalización, accidente
Página 10	Protección contra enfermedades graves y robo de identidad
Página 11	Programas adicionales disponibles para empleados y dependientes
Página 12	Avisos importantes
Página 13	401(k)
Página 14	Información de contacto

Bienvenidos

Nos esmeramos para ofrecer un paquete de beneficios que brinde a nuestros empleados la tranquilidad de saber que las cosas más importantes de la vida están protegidas: sus familias, sus finanzas y sus futuros. Reconocemos la importancia de poder brindarles a nuestros empleados y a sus familias beneficios de calidad como parte del paquete completo de salarios, bonificaciones y beneficios adicionales. Esta guía de beneficios destaca las distintas opciones de beneficios a su disposición. La inscripción a los beneficios es su oportunidad anual de inscribirse o modificar sus beneficios.

Cómo inscribirse

Le sugerimos que hable con un asesor de beneficios por teléfono. Durante su cita, el asesor responderá sus preguntas, agregará/cambiará dependientes y le ayudará a inscribirse en los beneficios para 2024. **Todos los participantes de HSA y FSA deben actualizar** sus contribuciones para el 2024. Si no se toman medidas, se mantendrán sus elecciones actuales tal como están, excepto HSA y FSA, y se aplicarán los cambios en las tarifas correspondientes a partir del 1 de enero de 2024.

Desde el 16 de octubre de 2023 puede programar su cita con un asesor. Llame al **844-552-6131** de lunes a viernes, de 7:00 a. m. a 7:00 p. m., hora del centro, o ingrese en **Webber.MyBenefitsAppointment.com**. Un asesor lo llamará a la hora pautada. Si necesita reprogramar su cita, llame al 844-552-6131.

Complete la información a continuación para prepararse para su reunión de inscripción individual con el asesor de beneficios.

Programar una cita

Llame al 844-552-6131, de lunes a viernes, de 7 a. m. a 7 p. m., hora del centro, o ingrese en webber.mybenefitsappointment.com

Fecha de la cita: _____

Hora de la cita: _____

Confirmar la información del dependiente

Tenga a la mano las fechas de nacimiento y los números de seguro social

Inscríbese en línea

Si prefiere inscribirse sin la orientación de un asesor de beneficios profesional, inicie sesión en el portal de Workday.



Sus opciones de beneficios

La inscripción a los beneficios es su oportunidad anual de inscribirse o modificar sus beneficios. Sus opciones de beneficios para el 2024 incluyen:

- Beneficios médicos y farmacéuticos
- Seguro odontológico
- Seguro oftalmológico
- Cuentas de Gastos Flexibles
- Programa de Asistencia al Empleado
- Seguro de vida y de muerte accidental y desmembramiento (AD&D)
- Seguro por discapacidad a corto plazo
- Seguro por discapacidad a largo plazo
- Indemnización por hospitalización
- Seguro de accidentes
- Seguro por enfermedad grave
- Protección contra el robo de identidad de LifeLock

Elegibilidad

Los empleados regulares a tiempo completo que trabajan al menos 30 horas a la semana son elegibles para participar en los planes médicos. Si se inscribe, entonces sus dependientes también pueden participar. Se considera que un dependiente elegible es:

- Su cónyuge legal.
- Su pareja de hecho.
- El hijo de su pareja de hecho.
- Un hijo suyo o de su cónyuge menor de 26 años de edad, incluidos hijos naturales, hijastros, hijos adoptados legalmente, hijos en proceso de adopción, o un menor del que usted o su cónyuge sean tutores legales.
- Un hijo soltero de 26 años de edad o más con una discapacidad y que depende de usted.
- Un dependiente también incluye a un menor para quien una Orden de Manutención Médica Calificada para Menores u otra orden judicial o administrativa exija cobertura de atención médica.

Eventos de la vida

La única vez durante el año en que puede hacer un cambio en sus elecciones de beneficios es si tiene un evento de vida que califica, que incluye:

- Matrimonio o divorcio
- Nacimiento o adopción
- Muerte del cónyuge o hijo
- Ganancia o pérdida de otra cobertura
- Hijo dependiente que cumple 26 años
- Ser elegible para Medicare
- Pérdida o ganancia de Medicaid y/o CHIP

Si tiene uno de estos cambios, envíe un correo electrónico a: **benefits@wwebber.com**. Los cambios deben realizarse dentro de los 31 días posteriores al evento de vida.

Plan médico

No hay nada más importante que su salud. Y, debido a que las necesidades de atención médica de cada persona son diferentes, la compañía ofrece dos opciones de planes médicos a través de United Health Care: **HD1 y EPO1**. **Los empleados inscritos en el plan médico HD1 quedarán inscritos automáticamente en una cuenta de ahorro para gastos de salud y recibirán una contribución del empleador de \$100 por mes.** Revise la siguiente tabla para conocer los detalles de cobertura de cada plan.

Características de los planes médicos		
Beneficio	HD1	EPO1
	<i>Elegible para HSA</i>	
Deducible del año calendario		
Individuo / Familia	\$3,200/\$6,400	\$2,000 / \$4,000
Máximo de gastos directos por año calendario <i>(incluido el deducible)</i>		
Individuo / Familia	\$6,350 / \$12,700	\$5,000 / \$10,000
Servicios cubiertos		
Atención preventiva	100 % cubierto	100% cubierto
Médico de atención primaria	20 % DD*	\$25 de copago
Especialista	20 % DD*	\$25 de copago/ \$50 de copago
Consultas virtuales	\$0 de cargo por consulta	\$0 de copago
Servicios hospitalarios	20 % DD*	20 % DD*
Sala de emergencia (proveedor y establecimiento)	20 % DD*	\$300 de copago + 20 %
Atención de urgencia	20 % DD*	\$75 de copago
Beneficios de medicamentos recetados		
Genéricos	Después de alcanzar el deducible, \$10 de copago	\$15 de copago
Marca preferida	Después de alcanzar el deducible, \$35 de copago	\$35 de copago
Marca no preferida	Después de alcanzar el deducible, \$60 de copago	\$70 de copago
Pedido por correo <i>Suministro para 90 días</i>	Después de alcanzar el deducible, 2.5 veces el copago	2.5 veces más de copago
Semanales Deducciones		
Solo el empleado	\$13.20	\$68.20
Empleado + Cónyuge	\$50.00	\$225.50
Empleado + Hijos	\$50.00	\$180.40
Familiar	\$60.00	\$357.50

* DD= Después del deducible

NOTA IMPORTANTE: Si recibe servicios fuera de la red de UHC CHOICE, no hay beneficios.

Cuenta de Ahorros para Gastos de Salud (HSA)

Una Cuenta de Ahorro para Gastos de Salud (Health Savings Account o HSA) es una cuenta bancaria de Optum Bank que le permite aportar fondos para sus gastos médicos antes de impuestos. Su cuenta HSA puede usarse para compensar deducibles altos y otros gastos médicos directos en el año actual o en el futuro. El dinero de la cuenta HSA le pertenece y usted se lo puede quedar incluso si cambia de plan o se jubila. Los fondos se acumulan de un año a otro y usted no paga impuestos sobre el dinero extraído usado para gastos médicos calificados. Todos los participantes deben actualizar sus contribuciones para 2024 con la orientación de un asesor de beneficios o a través del perfil de Workday.

- **Los empleados inscritos en el plan médico HD1 quedarán inscritos automáticamente en una cuenta de ahorro para gastos de salud y recibirán una contribución del empleador de \$100 por mes.**
- Puede usar el dinero de su cuenta para pagar gastos médicos elegibles como copagos, deducibles, coseguros, medicamentos recetados, atención odontológica y oftalmológica. Puede encontrar una lista completa de gastos elegibles en la Publicación 502 del IRS en www.irs.gov.
- Todos los fondos no usados permanecen en la cuenta y se acumulan año tras año. ¡Puede aportar dinero y dejar que crezca en la cuenta sin preocuparse de perderlo!
- Los fondos pueden usarse para cualquier miembro de la familia inmediata, independientemente de si están o no cubiertos por su plan médico.
- La cuenta es suya y se la puede quedar incluso si deja de trabajar en la Compañía o si se jubila. Aunque el año que viene elija un plan médico que no sea el plan con cuenta HSA, podrá usar la cuenta para gastos calificados. No podrá aportar dinero a menos que esté inscrito en un plan de salud de deducible alto que cumpla con los requisitos del IRS. Si tiene dinero en la cuenta después de jubilarse, puede retirar los fondos en efectivo sin multas (después de cumplir 65 años).
- Debido a las normativas del IRS, usted no puede aportar a una cuenta HSA si está inscrito en una cuenta de Gastos Flexibles para la Salud (HCFSA), ni siquiera a través del plan de su cónyuge, o si usted está inscrito o es elegible para Medicare.

Montos máximos de aporte a la cuenta HSA para el 2024*	
Individual	\$4,150
Familiar	\$8,300
Aportes compensatorios (55 años de edad o más)	\$1,000

*Los límites para la cuenta HSA están sujetos a las normativas del IRS y pueden cambiar.

Cuentas de Gastos Flexibles

Cuenta de Gastos Flexibles para la Salud (HCFSA)

Una FSA para atención médica le permite ahorrar dinero antes de impuestos para pagar gastos médicos calificados como copagos, deducibles, exámenes médicos, ciertos artículos de venta libre, lentes por receta, gastos odontológicos directos, etc. Todos los participantes deben actualizar sus contribuciones para 2024 con la orientación de un asesor de beneficios o a través del portal Workday.

Nota importante: Usted puede tener una cuenta HCFSA o una cuenta HSA, pero no ambas.

Al momento de la impresión de esta guía de beneficios, el límite máximo para 2024 para una cuenta FSA para atención médica es de \$3,050. Este monto está sujeto a cambios. Todo el dinero que quede en la FSA al finalizar el año del plan se perderá. Esta disposición se llama "Úselo o piérdalo".

Cuenta de Gastos Flexibles para el Cuidado de Dependientes (DCFSA)

Los gastos de cuidados de dependientes calificados pueden pagarse con dólares antes de impuestos deducidos de su nómina e ingresados a esta cuenta. Algunos ejemplos incluyen cuidados infantiles para menores dependientes, cuidados para dependientes con discapacidades físicas o mentales, o cuidados para padres ancianos dependientes. El máximo de aporte anual es \$5,000 (\$2,500 si está casado y presentan declaraciones de impuestos por separado).

No se pueden hacer cambios a ninguno de los dos tipos de FSA a menos que usted tenga un acontecimiento de vida elegible, por lo que debe elegir su FSA con cuidado.

Los límites para los aportes a las cuentas FSA para la salud y para el cuidado de dependientes están sujetos a las normativas del IRS y pueden cambiar.



Consultas virtuales

Una consulta virtual le permite ver y conversar con un médico a través de su dispositivo móvil o computadora. Los médicos de consultas virtuales utilizan recetas electrónicas para enviar las recetas de medicamentos a la farmacia de su elección. Toda persona cubierta por su plan médico de UnitedHealthcare es elegible para utilizar las consultas virtuales. Existen múltiples opciones de consultas virtuales disponibles.

Para acceder a este servicio, visite www.myuhc.com o descargue la aplicación UnitedHealthcare en Apple App Store o Google Play Store.

Plan odontológico

Porque conservar la sonrisa es importante, la compañía ofrece dos planes odontológicos a través de UnitedHealthcare. Aunque tiene la opción de consultar al proveedor que usted desee, recibirá los mejores beneficios si elige un dentista dentro de la red. Puede encontrar un odontólogo participante en www.myuhcdental.com. El siguiente es un resumen del plan odontológico:

Características de los planes odontológicos		
	Bajo	Alto
Deducible y Máximo del año calendario		
Beneficio máximo <i>Por persona cubierta</i>	\$2,000	\$5,000
Deducible individual / familiar	\$50 / \$150	\$50/\$150
Servicios cubiertos		
Preventivos y de diagnóstico <i>Exámenes, limpiezas, radiografías</i>	100 % 2 limpiezas en 12 meses	100 % 2 limpiezas en 12 meses
Servicios básicos <i>Empastes, extracciones</i>	80 % después de alcanzar el deducible	80 % después de alcanzar el deducible
Servicios especializados <i>Coronas, puentes, dentaduras postizas</i>	50 % después del deducible	50 % después del deducible
Ortodoncia <i>Solo hijos</i>	No se incluye	50 % \$1,000 máximo por niño de por vida
Semanales Deducciones		
Solo el empleado	\$5.79	\$7.57
Empleado + Cónyuge	\$11.59	\$15.12
Empleado + Hijos	\$14.53	\$17.08
Familiar	\$21.24	\$25.55

Plan oftalmológico

Nos enorgullece ofrecer beneficios oftalmológicos a través de UnitedHealthcare. Aunque tiene la opción de ver a cualquier proveedor que prefiera, recibirá los mejores beneficios cuando elija a un médico que participe en la red. Puede encontrar un oftalmólogo participante en www.myuhcvision.com. El siguiente es un resumen de plan oftalmológico:

Características de los planes oftalmológicos	
Servicios cubiertos una vez por año calendario	Dentro de la red
Examen	\$10 de copago
Armazones	\$25 de copago hasta \$150 del precio minorista
Cristales	\$25 de copago
Lentes de contacto	Hasta \$150 de reembolso
Semanales Deducciones	
Solo el empleado	\$1.59
Empleado + Cónyuge	\$3.02
Empleado + Hijos	\$3.55
Familiar	\$4.99



Programa de Asistencia al Empleado (EAP)

Si debe enfrentar problemas importantes que interrumpen su vida familiar o laboral, tener un asesor con quien hablar puede ayudarle a superar los momentos difíciles. El plan de asistencia al empleado (EAP) EmployeeConnect es un servicio de asesoramiento profesional que ofrece ayuda confidencial para las inquietudes cotidianas o en momentos difíciles. El asesoramiento es un beneficio gratuito proporcionado a todos los empleados. Los especialistas del programa EAP pueden ayudarle con una diversidad de problemas de la vida, como, por ejemplo:

- Asuntos personales
- Información legal
- Preguntas sobre finanzas
- Necesidades de la vida personal-laboral
- Tres visitas presenciales

Si llama a un asesor, éste le derivará a un asesor de su localidad o a recursos en su comunidad. El EAP está disponible por teléfono o en línea.

- Teléfono: 800.311.4327. Los profesionales clínicos están disponibles por teléfono las 24 horas del día, los siete días de la semana.
- En línea: www.GuidanceResources.com. ID web de la empresa: GEN311

Seguro de vida pagado por la compañía

El seguro de vida a término básico y por muerte accidental y desmembramiento (AD&D) está disponible sin costo para usted y lo paga la compañía. Usted queda automáticamente inscrito en el plan. En caso de su fallecimiento, el plan de seguro básico de vida (Basic Life) paga \$50,000 a su beneficiario (el beneficio se reduce después de los 65 años). Si usted pierde una extremidad, la vista o la audición o muere en un accidente, el seguro de AD&D le paga un beneficio de hasta \$50,000, según el tipo de lesión sufrida.

Seguro voluntario de vida

El seguro de vida voluntario y por muerte accidental y desmembramiento (AD&D) está disponible para que lo adquieran todos los empleados como complemento de su cobertura básica. Si compra cobertura para usted, también puede comprar cobertura para sus dependientes. Los empleados deben elegir su cobertura para poder obtener cobertura para su cónyuge y/o hijos. Cualquier elección o cambio que sea igual o menor que la emisión de garantía no requerirá evidencia de asegurableidad. Las tarifas se confirmarán durante la inscripción con un asesor o a través del portal Workday.

	Incremento del beneficio	Monto máx.	Emisión garantizada
Empleado	\$10,000	el monto menor de 5 veces sus ganancias anuales o \$500,000	\$250,000
Cónyuge	\$5,000	\$75,000, siempre que no exceda el monto de cobertura del empleado	\$75,000
Hijos	\$2,000	\$10,000	N/C

Seguro voluntario por discapacidad

El seguro voluntario por discapacidad protege una porción de sus ingresos si queda discapacitado debido a una lesión o enfermedad y no puede trabajar. Usted paga este beneficio mediante convenientes deducciones de nómina.

	Monto del beneficio	Beneficio máximo	Los beneficios comienzan a partir de	Duración de beneficios
Discapacidad a corto plazo*	60 % del salario semanal	\$1,000 por semana	7 días	Hasta 25 semanas
Discapacidad a largo plazo**	60 % del salario mensual	\$5,000 por mes	180 días	Hasta 24 meses por su propio trabajo

*Es posible que no sea elegible para beneficios si ha recibido tratamiento para una afección dentro de los tres meses anteriores a la fecha de entrada en vigencia de esta póliza, hasta que haya estado cubierto por la póliza durante seis meses.

**Según esta póliza, si ha recibido tratamiento para una enfermedad en los 12 meses anteriores a la fecha de entrada en vigencia de la cobertura, es posible que no sea elegible para recibir los beneficios hasta que haya estado cubierto por la póliza durante 12 meses, o no haya recibido tratamiento durante seis meses consecutivos.

Indemnización por hospitalización

Incluso con un seguro médico, una hospitalización puede resultar costosa rápidamente, ya que los gastos de bolsillo empiezan a acumularse. El seguro de indemnización por hospitalización puede reducir el estrés financiero y emocional de una hospitalización al proporcionarle directamente una suma de dinero en efectivo que puede usar de la forma que necesite, ya sea para el coseguro o cuidado de niños. Este beneficio se paga aparte de lo que pueda proporcionarle su plan médico y está disponible para usted, su cónyuge y sus hijos, y se puede usar independientemente de las enfermedades preexistentes, sin realizarse un examen de salud. **Incluye un beneficio de bienestar de \$50 por año por asegurado cuando se completa una evaluación de salud definida; ¡una vacuna COVID-19 califica!**

La siguiente tabla refleja los montos de cobertura por hospitalización:

Montos de cobertura	
Beneficio de admisión al hospital	\$ 500, hasta cinco veces por año calendario
Beneficio de admisión a la UCI	\$ 1000, hasta cinco veces por año calendario
Beneficio de hospitalización	\$ 100 por día, hasta 30 días por hospitalización
Beneficio de hospitalización en UCI	\$ 200 por día, hasta 30 días por hospitalización

Seguro de accidentes

Como los accidentes pueden ocurrir en cualquier momento, es importante estar preparado. Esta póliza puede ayudarle a cubrir los gastos directos relacionados con un accidente (que ocurra dentro o fuera del trabajo), al pagarle un beneficio en función de las lesiones sufridas y el tratamiento recibido. Puede utilizar el dinero como mejor le parezca, ya sea para pagar los gastos asociados con su accidente, como el copago de la sala de emergencias, o para pagar por el cuidado de los niños para poder ir al médico en una visita de seguimiento. Este beneficio se paga aparte de lo que pueda proporcionarle su plan médico y está disponible para usted, su cónyuge y sus hijos, y se puede usar independientemente de las enfermedades preexistentes, sin realizarse un examen de salud.

- **Un beneficio de bienestar de \$50 por año por asegurado cuando se completa una evaluación de salud definida; ¡una vacuna contra el COVID-19 califica!**
- El beneficio de hospitalización ahora se incluye por hasta 365 días por accidente cubierto
- Beneficio por lesiones deportivas para niños
- Beneficios de cuidado infantil
- Gama completa de beneficios quirúrgicos para accidentes cubiertos
- Beneficios de terapia, incluyendo física, ocupacional, del habla y más

Ejemplo de beneficios por accidente*

Beneficio	Monto
Ambulancia terrestre	\$300
Visita a la sala de emergencias	\$150
Pierna fracturada	\$ 3375
Muletas	\$100
Sesión de fisioterapia	\$50
Visita de seguimiento	\$100
Total	\$4,075

Seguro por enfermedad grave

El seguro de enfermedad grave le proporciona una suma fija en efectivo en caso de que a usted o a uno de sus seres queridos le diagnostiquen una enfermedad cubierta como cáncer, ataque cardíaco o accidente cerebrovascular. Le brinda protección financiera para que pueda centrar su atención en lo que es realmente importante: recuperarse. Además, el plan también le pagará un beneficio anual de \$50 si completa una evaluación de salud que cumpla con los requisitos.

Opciones de beneficios mejoradas:

- Incluye diagnóstico de COVID-19
- ¡Beneficio de evaluación de salud y exámenes de detección actualizados que incluyen servicios de rutina como su chequeo médico anual, exámenes dentales, exámenes de la vista y más! ¡Una vacuna contra COVID-19 también califica!

Cómo funciona el plan

A continuación, se muestra un ejemplo de cómo se pueden pagar los beneficios. **

1. Joe es elegible para la cobertura de \$20,000.
2. Tres meses después de su examen anual de bienestar, Joe sufre un ataque cardíaco.
3. Tres años más tarde, se le diagnostica cáncer.

La póliza por enfermedades graves de Joe contemplaba los siguientes beneficios:

Beneficio por ataque cardíaco:	\$20,000
Beneficio por cáncer:	\$20,000
Total de beneficios:	\$40,000

**Este ejemplo es para fines ilustrativos únicamente; sus beneficios reales pueden diferir.

Protección contra robo de identidad

1 de cada 4 personas es víctima del robo de identidad. Nos complace presentar LifeLock para ayudarle a proteger su identidad a través de tecnología capaz de detectar y notificarle cuando existan amenazas a su identidad. Tendrá acceso a características especiales del plan a una tarifa con descuento.

Características destacadas del programa

- Tiene dos opciones de planes para elegir, de modo que pueda estar seguro de recibir en nivel de protección que necesita.
- Tres capas de protección: detección, alerta y recuperación.
- Ambos planes incluyen el Sistema de alerta de identidad de LifeLock, la protección contra pérdida de billetera, servicio de soporte a miembros en tiempo real, soporte de recuperación de identidad, notificaciones de filtraciones de dato y más.
- El plan Benefit Elite está disponible exclusivamente como un beneficio para empleados e incluye supervisión de la cuenta de jubilación.
- Seleccione el plan Ultimate Plus para tener acceso a beneficios mejorados como alertas de actividad en sus tarjetas de crédito, alertas de actividad en cuentas de cheques y de ahorros y en aplicaciones, monitoreo mensual de su puntuación de crédito y mucho más.
- Cubre dependientes hasta que cumplan 26 años.

Características del plan LifeLock		
Servicios cubiertos	Elite	Ultimate Plus
Sistema de alerta de identidad de LifeLock	✓	✓
Soporte de recuperación de identidad	✓	✓
Notificaciones sobre filtraciones de datos	✓	✓
Garantía de servicio por \$1 millón	✓	✓
Monitoreo mensual de la puntuación de crédito		✓
Soporte prioritario en tiempo real		✓
Deducciones semanales		
Solo el empleado	\$1.96	\$5.88
Familia	\$3.92	\$11.76

Programas adicionales disponibles para empleados y dependientes

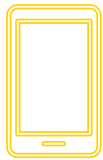
Real Appeal de UHC - www.RealAppeal.com

Aprenda a crear hábitos duraderos

¿Sabía que cada uno de sus hábitos suele tener su origen en una decisión repetida? Únase a nosotros y converse con un asesor de Real Appeal® donde recibirá orientación sobre cómo puede crear y mantener hábitos saludables.

Le ayudamos a seguir por el buen camino

Real Appeal en Rally Coach™ es un programa en línea de control de peso. Está disponible para usted sin costo adicional como parte de su seguro médico.



Comodidad en línea

Establezca objetivos, haga un seguimiento de sus comidas y actividad, transmita entrenamientos dirigidos por expertos y acceda a cientos de recetas.



Apoyo personalizado

Comuníquese personalmente con un asesor en línea para analizar sus metas y circunstancias específicas.



Recursos motivacionales

Únase a sesiones virtuales en vivo con su asesor y miembros participantes para aprender sobre nutrición, ejercicio, control del estrés ¡y más!

UHC Rewards - ¡NUEVO!

Cómo UnitedHealthcare le ayuda

Además de los recursos de este conjunto de herramientas, nuestros equipos le ayudan activamente a incluir a sus empleados en UHC Rewards al:

- Comunicarse con los empleados en cada etapa de su proceso; concientización, inscripción y compromiso
- Integrar UHC Rewards en:
 - Puntos de entrada web y móviles, incluido myuhc.com
 - Folletos y comunicaciones de migración
 - Material para nuevos miembros e incorporación
 - Promoción cruzada de actividades recompensables específicas
- Envío de comunicaciones que alienten a los empleados a activar UHC Rewards apenas sean elegibles, así como recordatorios relacionados con nuevas mejoras del programa
- Menciones del programa en emails personalizados mensuales y otras comunicaciones sobre beneficios

Livongo - ¡NUEVO!

Ayuda a los empleados que son diagnosticados con diabetes o hipertensión.

Programa de control de la diabetes

- Disponible para personas con diabetes Tipo 1 o Tipo 2.
- Tiras reactivas ilimitadas que ofrecen información en tiempo real.
- Establecer objetivos, seguimiento nutricional y recomendaciones de actividades.

Programa de control de la hipertensión

- Dispositivo inteligente para controlar la presión arterial

- Plan de acción personal y asesoramiento
- Establecer objetivos, seguimiento nutricional y recomendaciones de actividades.

Aplicación United Heros de Hasavi

- Boletines mensuales
- Desafíos en la aplicación para ayudar a promover el bienestar
- Incentivos como tarjetas de regalo, camisetas, etc.
- Información de inicio de sesión
 - Nombre de la compañía: Ferrovial
 - Colegas: Hasavi2022
 - Encuentre su equipo



Avisos importantes

La siguiente lista de avisos se aplica a todos los empleados de tiempo completo elegibles para beneficios:

- Aviso sobre la disponibilidad de opciones de cobertura en el mercado de seguros médicos (aviso de cobertura a través de intercambio del empleador)
- Resumen de beneficios y cobertura (SBC) y glosario uniforme
- Aviso acerca de los derechos de inscripción especiales
- Avisos de la ley de Derechos sobre la Salud y el Cáncer de la Mujer (Women's Health and Cancer Rights Act, WHCRA)
- Aviso del Programa de Seguros Médicos para Menores (Children Health Insurance Program, CHIP) del empleador
- Aviso de las prácticas de privacidad para la información de salud protegida de la Ley de Portabilidad y Responsabilidad de Seguros Médicos (Health Insurance Portability and Accountability Act, HIPPA)
- Aviso general de los derechos de la Ley de Conciliación del Presupuesto Colectivo Consolidado (Consolidated Omnibus Budget Reconciliation Act, COBRA)
- Documento del plan
- Descripción Resumida del Plan (SPD)
- Aviso de protecciones para el paciente

Estos avisos están disponibles en línea en <https://www.ferrovial.com/en-us/webber/employee-hr-resources/>

Plan de retiro 401(k)

P: ¿Cuándo soy elegible para participar en el 401K de la empresa?

R: Los empleados contratados antes de junio de 2023 son elegibles para comenzar a contribuir a su 401K de inmediato. Los empleados contratados desde julio de 2023 hasta septiembre de 2023 serán elegibles para contribuir a su 401K a partir del 1 de enero de 2024.

P: ¿Qué porcentaje iguala la empresa con mis contribuciones a 401K?

R: La empresa iguala hasta el 6 %.

P: ¿Cómo puedo “transferir” el monto de mi 401K?

R: Para iniciar el proceso de transferencia comuníquese con su antiguo proveedor de 401K. Se deberá notificar a Fidelity. Inicie sesión en www.netbenefits.com o envíe un email al equipo de Beneficios para recibir el documento de transferencia requerido.



Si desea realizar cambios o inscribirse en su 401K, llame a Fidelity al 800-294-4015 (inglés) o al 800-587-5282 (español) o visite www.netbenefits.com

Si comienza a contribuir a su 401K a los 40 años y ha contribuido durante 20 años

20 años	Contribución 3 %	Contribución 6 %	Diferencia
Contribución del empleado	\$42,000	\$84,000	\$42,000
Contribución del empleador	\$42,000	\$84,000	\$42,000
Saldo total (suponiendo un rendimiento del 6 %)	\$162,435	\$324,869	\$162,434



Si comienza a contribuir a su 401K a los 20 años y ha contribuido durante 40 años

40 años	Contribución 3 %	Contribución 6 %	Diferencia
Contribución del empleado	\$84,000	\$168,000	\$84,000
Contribución del empleador	\$84,000	\$168,000	\$84,000
Saldo total (suponiendo un rendimiento del 6 %)	\$701,364	\$1,402,728	\$701,364

DIFERENCIA: \$1,077,859

Los empleados pueden retirar los fondos de su 401K en el momento de cese del empleo, incapacidad, muerte, alcanzar la edad de 59 ½ años y transferir las contribuciones. Los empleados pueden tener un préstamo activo por año calendario, el monto máximo de un préstamo es \$50,000 o menos de la mitad del saldo de la cuenta con derecho adquirido. El plazo máximo de pago del préstamo es de 5 años, el saldo pendiente vence inmediatamente o está sujeto a impuestos si deja la empresa por cualquier motivo. Si tiene alguna pregunta sobre sus retiros por dificultades económicas, comuníquese con Fidelity. Los propósitos de un retiro por dificultades económicas incluyen gastos médicos no cubiertos por el seguro, matrícula, compra de vivienda o para evitar la ejecución hipotecaria o el desalojo, gastos de funeral y pérdidas por siniestros. Se deberá presentar prueba del motivo y el monto a Fidelity antes de hacer un retiro.



Información de contacto para beneficios

Plan	Proveedor del plan y Número de grupo	Número de teléfono	Sitio web
Cobertura médica	UnitedHealthcare 709320	888-334-6970	www.myuhc.com
Consultas virtuales	Opciones múltiples		www.myuhc.com
Plan odontológico	UnitedHealthcare High: P8418 Low: P8417	877-816-3596	www.myuhc.com www.myuhcdental.com
Plan oftalmológico	UnitedHealthcare 709320	800-638-3120	www.myuhc.com www.myuhcvision.com
Cuentas de Gastos Flexibles	UnitedHealthcare	866-633-2446	www.myuhc.com
Cuenta de Ahorro para Gastos de Salud	Optum Bank	800-791-9361	www.OptumBank.com
Protección contra el robo de identidad	LifeLock	800-416-0599	www.LifeLock.com
Accidente, enfermedad grave e indemnización por hospitalización	Prudential 70876	844-455-1002	www.Prudential.com
Seguro de vida	Prudential 70876	800-524-0542	www.Prudential.com
STD y LTD	Prudential 70876	800-842-1718	www.Prudential.com/mybenefits
Programa de Asistencia al Empleado	GuidanceResources	800.311.4327 ID web de la empresa: GEN311	www.GuidanceResources.com
Plan 401(k): Fidelity	Fidelity	800-294-4015 (inglés) 800-587-5282 (español)	www.netbenefits.com
Eventos de la vida/ Cambios de estado		281-712-4273	benefits@wwebber.com



Este folleto describe los aspectos generales de los planes ofrecidos por su empleador y no pretende ser de ninguna manera un resumen de la descripción del plan ni un documento de los planes. Si hubiera alguna discrepancia entre este folleto y los documentos del plan o la política de Webber, se aplicarán los documentos del plan o las pólizas. Todos los resúmenes de las descripciones de los planes están disponibles a través de Recursos Humanos. Nos reservamos el derecho de modificar cualquiera de estos planes en cualquier momento.